

АЙЛИН, 16 ГОДИШНА НЕПРАВИЛНО ДИАГНОСТИЦИРАНО КОЖНО СЪСТОЯНИЕ

Няколко
сесии, грешно
предположение

КЛИНИЧЕН КОНТЕКСТ

- От 13-годишна възраст: неравномерна, сърбяща кожа с пустули, особено в себорейни области (глава, шия)
- Многократни неуспешни лечения: локални кремове, измиващи разтвори, високи дози витамин С
- Диагностицирана с хормонално акне от дерматолог, но без подобрение

MADX
MACRO ARRAY DIAGNOSTICS

madx.com

INTERNATIONAL
MEDICAL
CONSULTING

allergyimc.bg

ALEXX
ALLERGY XPLOER

ALLERGY XPLOER КАЗУС

КАК ИЗПОЛЗВАНЕТО НА ALEX³ ВОДИ ДО
ПО-ДОБРА ТЕРАПИЯ ЗА АЙЛИН

MADX
MACRO ARRAY DIAGNOSTICS

madx.com



АЙЛИН, 16 ГОДИШНА НЕПРАВИЛНО ДИАГНОСТИЦИРАНО КОЖНО СЪСТОЯНИЕ



ИЗВЛЕЧЕНИЕ ОТ РЕЗУЛТАТИТЕ ОТ МУЛТИПЛЕКСНИЯ ТЕСТ НА АЙЛИЙН

Резултат за общ IgE: 423 kU/L

Референтен диапазон на общ IgE за
Възрастник < 100 kU/L

Източник на алергени	Allergen	Биохимично показание	IgE Ниво[kU _A /L] с CCD блокиране
Malassezia sympodialis	Mala s 5	Unknown	36.93
Malassezia sympodialis	Mala s 6	Cyclophilin	4.61
Malassezia sympodialis	Mala s 11	Mn Superoxid-Dismutase	35.00
Malassezia sympodialis	Mala s 13	Thioredoxin	<0.3
Aspergillus fumigatus	Asp f 6	Mn Superoxid-Dismutase	18.73

За удобство, резултати от екстракти не са показани, ако съответните компоненти са били положителни



КАК ALEX³ ПРОМЕНИ ТЕРАПИЯТА ЗА АЙЛИЙН

МОЛЕКУЛЯРНИ АЛЕРГЕНИ

Откри са няколко молекулярни алергена от **Malassezia** като виновник за хроничните кожни проблеми на Айлийн.

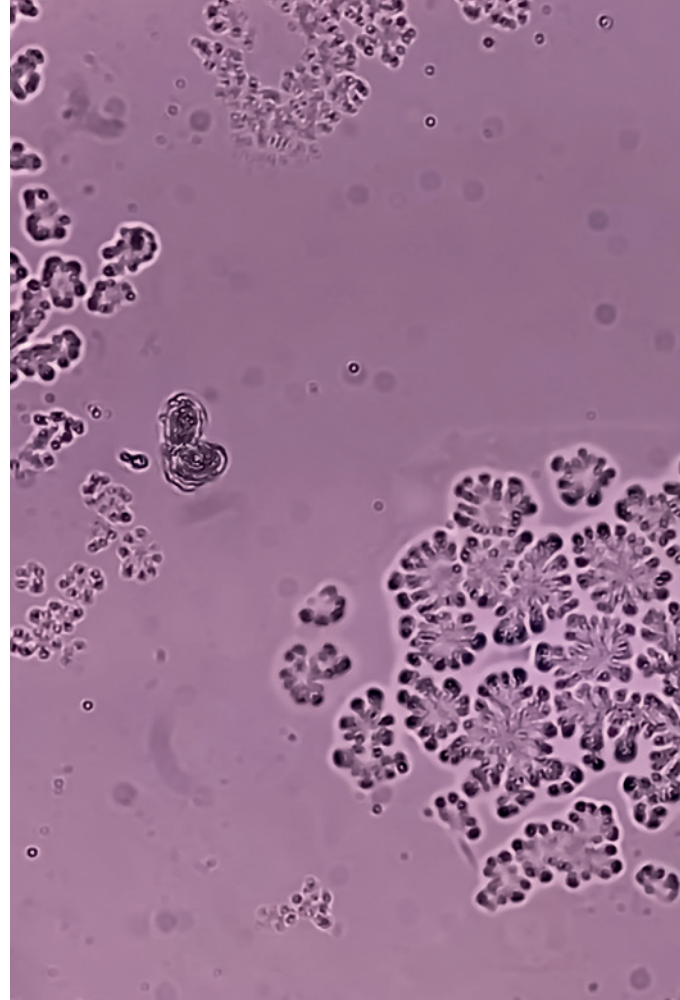
МУЛТИПЛЕКСНИЯТ ТЕСТ

позволи правилната диагноза на алергия към **Malassezia**.

ALEX³ е единственият тест, включващ **четири алергена от Malassezia**.

ОТКРИВАНЕ НА КРЪСТОСАНА РЕАКТИВНОСТ

Демонстрирана е изразена кръстосана реактивност с Asp f 6 (плесен) и по този начин подчертава потенциален бъдещ риск от **респираторни алергии** (напр. астма), което позволява **ранно наблюдение**.



ПРЕДИМСТВА ЗА ЛЕКАРЯ

Определени сенсбилизации в една стъпка

Коригирана е погрешната диагноза
(не е хормонално акне)

Идентифицирана е гъбична алергия
(**Malassezia**) като основен проблем.

Може да препоръча целенасочена
противогъбична терапия вместо
неефективни дерматологични лечения

Получена информация за евентуален бъдещ
риск (сенсбилизация към мухъл,
респираторни грижи, ако е необходимо)

ВСЕОБХВАТЕН. СПЕЦИФИЧЕН. ЕФЕКТИВЕН.

КАК ТОВА ПРОМЕНИ ЖИВОТА НА АЙЛИЙН

Идентифицирана алергия към Malassezia
Айлийн най-накрая разбира какво причинява
кожните й проблеми- не е акне или хормони.

Вече не обвинява козметиката
Сега тя разбира, че това не е контактна
алергия, така че може да спре да сменя
продуктите за грижа за кожата.

Пътят към ефективно лечение
Сега тя може да опита противогъбична
терапия (вместо продукти или добавки за
акне), съобразена с алергията.

**Ранно предупреждение за кръстосана
реактивност с плесени**
Тя е наясно с възможна връзка с бъдещи
респираторни симптоми и може да
наблюдава съответно.